



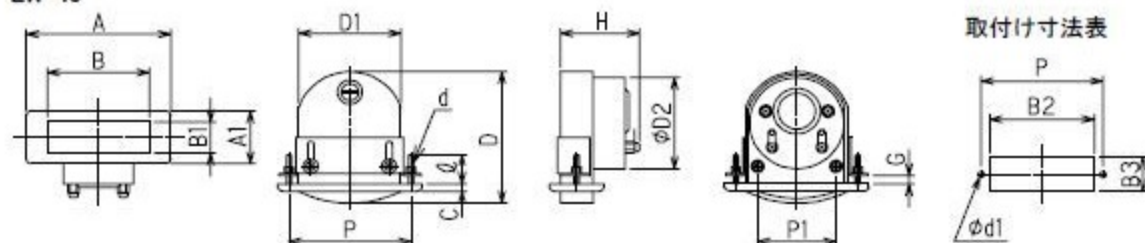
取り付けスペースが少なくてすむ、エッジワイズメータ

機種一覧

品名		型名	階級	動作原理
直流	電流計・電圧計	EW-40	5.0	可動コイル形
		EW-60	2.0	
交流	電流計・電圧計	EW-40	5.0	整流形
		EW-60	2.0	

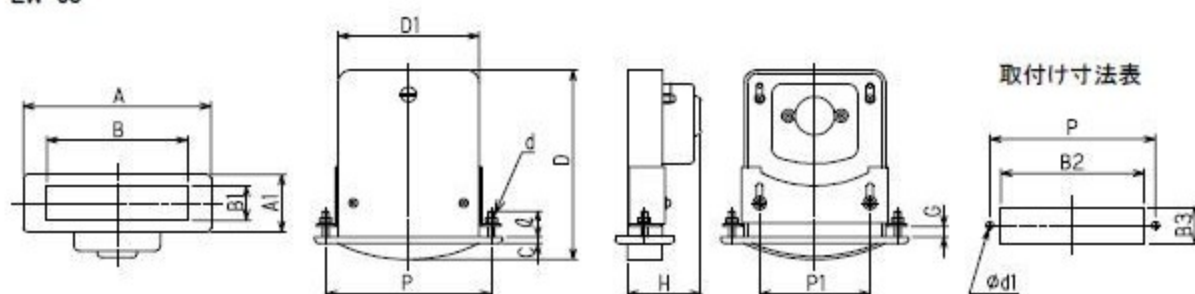
製品寸法表 (単位mm)

EW-40



型名	A	A1	B	B1	C	D	D1	φ	d	H	P	P1	φD2	B2	B3	φd1	G
EW-40	58	22	41	13	3	55	41	12	M2	32	49	31.5	38	42	14	2.5	0~3.5

EW-60



型名	A	A1	B	B1	C	D	D1	φ	d	H	P	P1	B2	B3	φd1	G
EW-60	85	27	64	16	3	89	64	12	M3	33.5	75	50	65	17	3.5	0~5

仕様

◆ 一般仕様

	EW-40	EW-60
フロントカバー・ケース	透明アクリル	
窓枠	ABS樹脂・黒色	
目盛板	白色地 目盛、表示は黒色	
指針形状・塗装色	丸棒形 赤色	
目盛の長さ	28mm	38mm
指針の振れ角	48°	45°
使用温度範囲	-10°C~+50°C	

◆ 直流電流計

最大目盛値	概略内部抵抗	
	EW-40	EW-60
50 μA	3,900 Ω	3,200 Ω
100 μA	1,650 Ω	1,300 Ω
200 μA	680 Ω	700 Ω
500 μA	160 Ω	200 Ω
1mA	65 Ω	70 Ω
10mA	3.3 Ω	3 Ω
50mA	電圧降下 50mV	
100mA		
500mA		
1A		
5A		

★ EW-40は、1Aを超える場合、分流器は外付になります。
★ EW-60は、5Aを超える場合、分流器は外付になります。

◆ 直流電圧計

最大目盛値	概略消費電流
10V	1mA
50V	
100V	
150V	
300V	

★ EW-40は、150Vを超える場合、倍率器は外付になります。
★ EW-60は、300Vを超える場合、倍率器は外付になります。

◆ 交流電流計(整流形)

最大目盛値	概略消費電流
15V	1mA
30V	
50V	
100V	
150V	
300V	

★ EW-40は、150Vを超える場合、倍率器は外付になります。
★ EW-60は、300Vを超える場合、倍率器は外付になります。

◆ 交流電流計(整流形)

最大目盛値	整流器
1mA	内付
10mA	外付

★ 目盛校正は正弦波で行ってあります。