

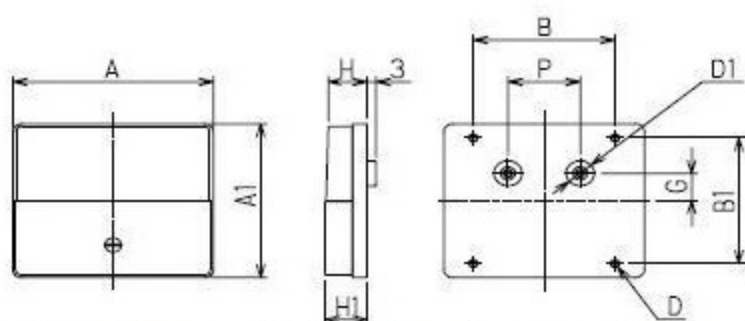


超薄形メカニズム使用で従来のメータのマグネット収納胴がなく取付け時にパネルより後ろに出ません。

機種一覧

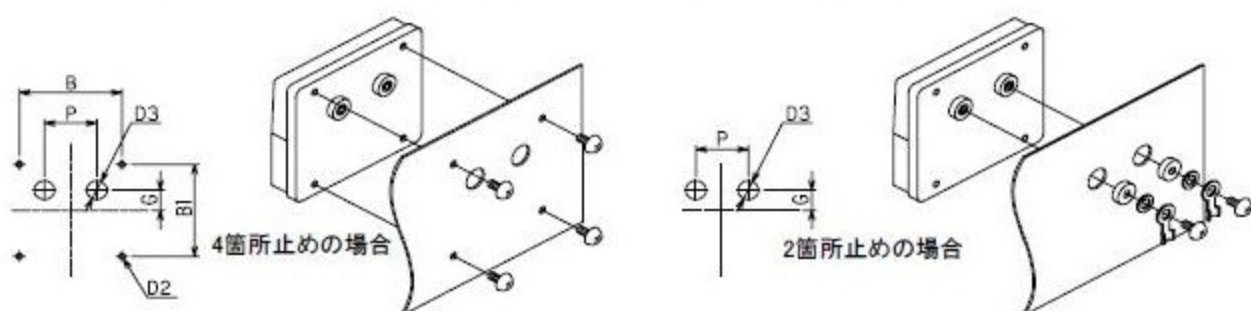
品名		型名	階級
直流	電流計・電圧計	KF-48, 66A, 86A	2.0
交流	電流計・電圧計	KF-48, 66A, 86A	2.0

製品寸法表 (単位mm)



型名	A	A1	B	B1	D	D1	D2	D3	G	P	H	H1
KF-48	50	50	40	40	M2.3	9.6	2.8	10	14.5	18	14.0	14.5
KF-66A	68	59	48	48	M3	9.6	3.5	10	10.5	24.5	13.5	14.5
KF-86A	88	74	57	57	M3	9.6	3.5	10	5	38	14.5	15.3

取付け寸法図



仕様

◆ 一般仕様

	KF-48	KF-66A	KF-86A
フロントカバー	透明アクリル・下側ライトグレー		
ベース	ABS樹脂・ライトグレー		
目盛板	白色地 目盛及び表示は黒色		
指針形状及び塗装色	丸棒型・黒色		
目盛の長さ	34mm	45mm	63mm
指針の振れ角	90°		
指針の振れ方向	時計方向又は反時計方向(指定)		
直線性	±1.5%		
標準取付位置	垂直		
零調整位置	表面		
使用温度範囲	0°C~40°C		
保存温度	-10°C~+50°C		
応答時間	3秒以下		
振れ過ぎ	30%以下		

◆ 直流電流計

最大目盛値	概略内部抵抗		分流器
	KF-48, 66A, 86A		
100 μ A	1,870 Ω		内付
200 μ A	940 Ω		
500 μ A	420 Ω		
1mA	210 Ω		
5mA	5.8 Ω		
500mA			
1A	電圧降下 100mV		背負
2A			
5A			

★ KF-48は2Aを超える場合、分流器は外付になります。

★ KF-66A, 86Aは3Aを超える場合、分流器は外付になります。

◆ 直流電圧計

最大目盛値	概略消費電流
10V	1mA
30V	
50V	
100V	
150V	
300V	

★ KF-48は150Vを超える場合、倍率器は外付になり他のモデルは300Aを超える場合、倍率器が外付になります。

◆ 交流電圧計(整流形)

最大目盛値	概略消費電流
30V	1mA
50V	
100V	
150V	
300V	

★ KF-48は150Vを超える場合、倍率器外付(整流器内付)他のモデルは300Aを超える場合、倍率器が外付になります。(整流器内付)

★ 目盛校正は正弦波で行ってあります。