

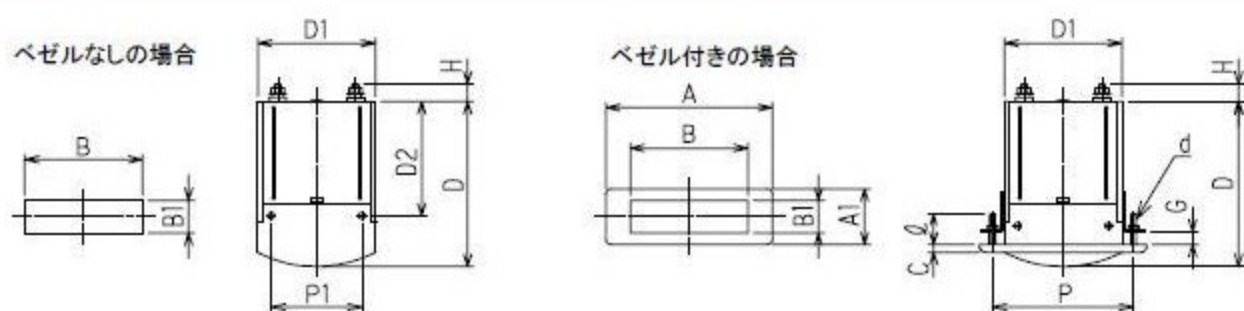


上下にでっぱりがなく、多重取付けできる縁型メータ。

機種一覧

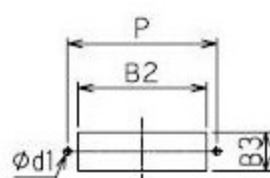
品名		型名	階級
直流	電流計・電圧計	KW-40	2.0
交流	電流計・電圧計	KW-40	2.0

製品寸法表 (単位mm)



型名	A	A1	B	B1	C	D	D1	D2	φ	d	H	P	P1	B2	B3	φd1	G
KW-40	58	22	41	13	3	65	41	45	12	M2	7	49	31.5	42	14	2.5	0~5

取付け寸法図



仕様

◆ 一般仕様

	KW-40
ベゼル	ABS樹脂 黒色
フロントカバー	透明アクリル
ケース	ABS樹脂 ライトグレー
目盛板	白色地 目盛 及び 表示は黒色
指針形状・塗装色	丸棒型・黒色
目盛の長さ	27mm
指針の振れ角	45°
指針の振れ方向	時計方向 又は 反時計方向
直線性	±1.5%
標準取付け姿勢	垂直
零調整位置	背面
使用温度範囲	0°C~40°C
保存温度	-10°C~+50°C
応答時間	3秒以下
振れ過ぎ	30%以下

◆ 直流電流計

最大目盛値	概略内部抵抗
50 μA	1,870 Ω
100 μA	940 Ω
500 μA	210 Ω
1mA	38 Ω

◆ 直流電圧計

最大目盛値	概略消費電流
10V	1mA
30V	
50V	
100V	
150V	
300V	

★ 150Vを超える場合、倍率器は外付になります。