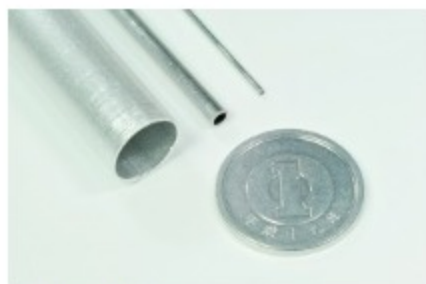
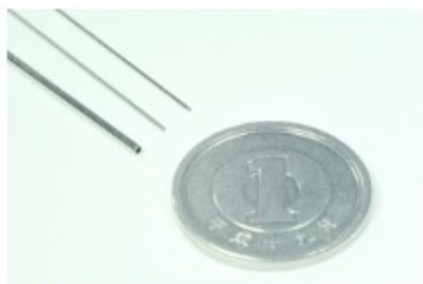


## ■パイプ

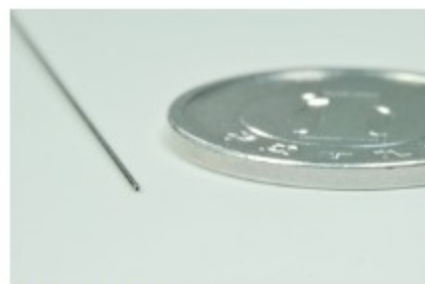
メータの指針用の極細パイプ（外径φ0.3）から、各種用途にお使いいただける、アルミ・真鍮・銅パイプがあります。任意の太さ、長さのものにも対応いたします。



アルミパイプ



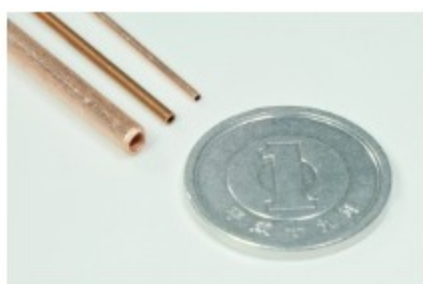
アルミパイプ



アルミパイプ



真鍮パイプ



銅パイプ

外径 × 内径	材 質		
	アルミ	真鍮	銅
0.6 × 0.2	○	○	○
0.8 × 0.4	○	○	-
1.0 × 0.6	○	○	○
1.2 × 0.8	○	○	-
1.4 × 1.0	○	○	○
2.1 × 1.5	○	○	-
2.6 × 2.0	○	○	-
3.1 × 2.5	○	○	-
3.6 × 3.0	○	○	-
4.1 × 3.5	○	○	-
4.6 × 4.0	○	○	-
5.1 × 4.5	○	○	-
5.6 × 5.0	○	○	-